

IEC Gerätestecker C14 mit Filter, "Lock and Shield"-Montage

Standard- oder Medizinal-Filter



GRF4: mit Abschirmung und Netzfilter

**Beschreibung**

- Einbau in Platten:
Schnappbefestigung von Rückseite
- 3 Funktionen:
Gerätestecker Schutzklasse I, mit EMV-Abschirmung, Netzfilter in standard und medizinal Ausführung
- Alternativ: Version ohne Netzfilter [GRF2](#)

Zulassungen

- VDE Ausweisnummer: 102348
- UL Ausweisnummer: E72928
- CSA Ausweisnummer: 701867

Merkmale

- Zeitsparende «Lock and Shield»-Montage von der Gehäuseinnenseite
- Die einzelnen Modul-Komponenten sind bereits verdrahtet
- Innovative EMV-Abschirmung mit flexiblen Lamellen sorgen für eine optimale Kontaktierung mit der Gehäusewand
- IEC/EN 60950 konform

Weitere Ausführungen auf Anfrage

- Plattendicken 1.2 mm und 2.0 mm

Referenzen

[Allgemeine Produktinformation](#)

Weblinks

[Zulassungen](#), [RoHS](#), [CHINA-RoHS](#), [Mating Connectors](#), [e-Store](#), [SCHURTER-Stock-Check](#), [Distributor-Stock-Check](#)

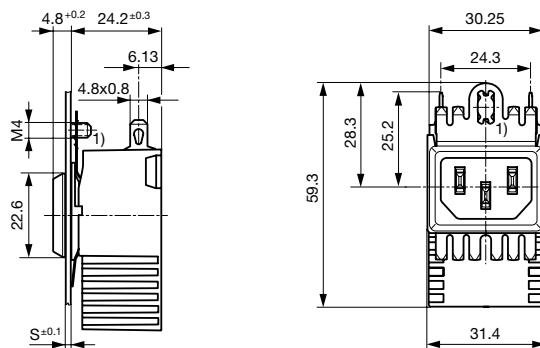
Technische Daten

Nenndaten IEC	0.5 - 10A @ Tu 40 °C / 250VAC; 50Hz
Nenndaten UL/CSA	0.5 - 15A @ Tu 40 °C / 125VAC; 60Hz
Ableitstrom	standard < 0.5mA (250V / 60Hz) medizinal < 5 µA (250 V / 60 Hz)
Spannungsfestigkeit	> 1.7kVDC zwischen L-N > 2.7kVDC zwischen L/N-PE Prüfspannung (2 sec)
Zulässige Betriebstemp.	-25 °C bis 85 °C
Klimakategorie	25/085/21 gemäss IEC 60068-1
Schutzgrad	von Frontseite IP 40 nach IEC 60529
Schutzklasse	Geeignet für Geräte der Schutzklasse 1 nach IEC 61140
Anschluss	Steckanschlüsse 4.8 x 0.8 mm
Plattendicke s	Schnapp: (andere auf Anfrage)
Material: Gehäuse	Thermoplast, schwarz, UL 94V-0

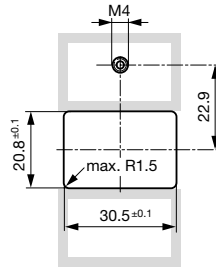
Gerätestecker/-dose	C14 gemäss IEC/EN 60320-1, UL 498, CSA C22.2 no. 42 (Für kalte Bedingungen) Stiftemperatur 70 °C, 10A, Schutzklasse 1
Netzfilter	Standard- und Medizinalversion, IEC 60939, IEC 60601-1, UL 1283, UL 544, EN 133 200, CSA C22.2 no. 8 Technische Details
MTBF	> 3'300'000h nach MIL-HB-217 F

Abmessungen

GRF4



1) Anschluss für Erdschraube M4



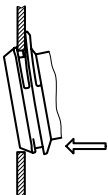
Dieser Bereich muss leitfähig sein, um eine optimale Schirmung zu erzielen. Vermeiden Sie Lackierungen und Beschichtungen.

Daten der Filterkomponenten

Nennstrom [A]	Filter-Typ	Induktivitäten L [mH]	Kapazität CX [nF]	Kapazität CY [nF]	R [MΩ]
0.5	Standard Version	2 x 24	100	2.2	-
1	Standard Version	2 x 12	100	2.2	-
3	Standard Version	2 x 2.5	100	2.2	-
6	Standard Version	2 x 0.78	100	2.2	-
10	Standard Version	2 x 0.225	100	2.2	-
15	Standard Version	2 x 0.075	100	2.2	-
0.5	Medizinal Version (M5)	2 x 24	100	-	1
1	Medizinal Version (M5)	2 x 12	100	-	1
3	Medizinal Version (M5)	2 x 2.5	100	-	1
6	Medizinal Version (M5)	2 x 0.78	100	-	1
10	Medizinal Version (M5)	2 x 0.225	100	-	1
15	Medizinal Version (M5)	2 x 0.075	100	-	1

Abmessungen

Schritt 1



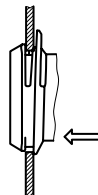
Sockel im oberen Rand des Montageauschnitts einsetzen.

Schritt 2



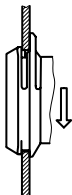
Sockel nach oben drücken.

Schritt 3



Sockel mit Druck nach unten einschwenken.

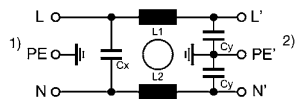
Schritt 4



Sockel loslassen. Das Bauteil rastet von selbst ein.

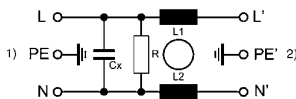
Schaltbilder

Standard Version



1) Netz
2) Last

Medizinal Version

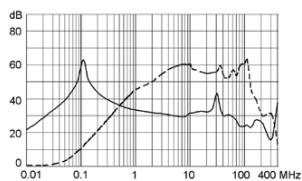


1) Netz
2) Last

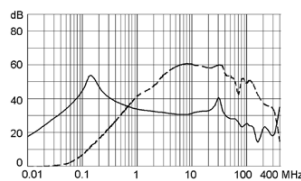
Einfügungsdämpfungen

Standard Version

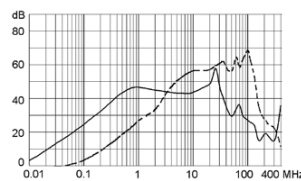
0.5 A



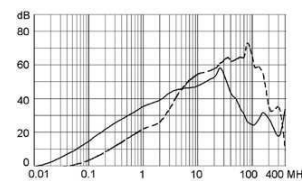
1 A



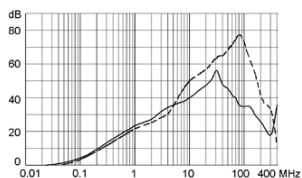
3 A



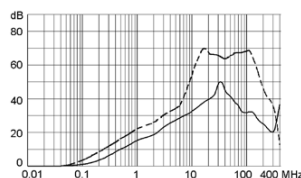
6 A



10 A



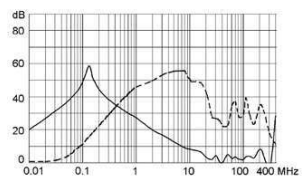
15 A



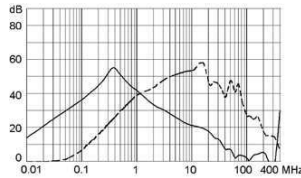
--- symmetrisch — asymmetrisch

Medizinal Version (M5)

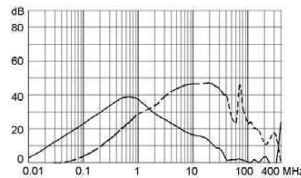
0.5 A



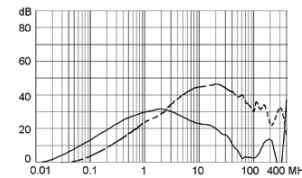
1 A



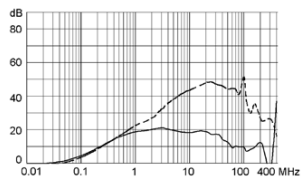
3 A



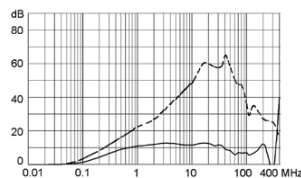
6 A



10 A



15 A



Distributor-Stock-Check | SCHURTER-Stock-Check | e-Store

Varianten

Distributor-Stock-Check | SCHURTER-Stock-Check | e-Store

Nennstrom IEC [A]	Nennstrom UL [A]	Filter-Typ	Plattendicke s [mm]	Bestell-Nummer
0.5	0.5	Standard Version	1	GRF4.0411.011.C
1	1	Standard Version	1	GRF4.0412.011.C
6	6	Standard Version	1	GRF4.0416.011.C
10	10	Standard Version	1	GRF4.0417.011.C
0.5	0.5	Standard Version	1.5	GRF4.0411.013.C
1	1	Standard Version	1.5	GRF4.0412.013.C
3	3	Standard Version	1.5	GRF4.0413.013.C
6	6	Standard Version	1.5	GRF4.0416.013.C
10	10	Standard Version	1.5	GRF4.0417.013.C
15	15	Standard Version	1.5	GRF4.0419.013.C
3	3	Standard Version	2	GRF4.0413.014.C
0.5	0.5	Medizinal Version (M5)	1.5	GRF4.0021.013.C
1	1	Medizinal Version (M5)	1.5	GRF4.0022.013.C
3	3	Medizinal Version (M5)	1.5	GRF4.0023.013.C
6	6	Medizinal Version (M5)	1.5	GRF4.0026.013.C
10	10	Medizinal Version (M5)	1.5	GRF4.0027.013.C
15	15	Medizinal Version (M5)	1.5	GRF4.0029.013.C

Artikel mit Verpackungseinheit 200 (ohne Endung ".C") sind nicht mehr erhältlich

Verpackungseinheit 20 ST

Passende Dosen

Kategorie / Beschreibung

Anschlussleitung Übersicht komplett



Anschlussleitung mit IEC Gerätesteckdose C13, abgewinkelt	0311
Anschlussleitung mit IEC Gerätesteckdose C13, abgewinkelt	3011
Anschlussleitung mit IEC Gerätesteckdose C13, abgewinkelt	3012
Anschlussleitung mit IEC Gerätesteckdose C13, abgewinkelt	3013
Anschlussleitung mit IEC Gerätesteckdose C13	3020
Anschlussleitung weitere Typen zu GRF4	...

Geräteeinbausteckdose Übersicht komplett



IEC Geräteeinbausteckdose F, Schraubmontage, frontseitig, Löt- oder Steckanschluss	4787
IEC Geräteeinbausteckdose F, Schnappmontage, frontseitig, Löt- oder Steckanschluss	4788
IEC Geräteeinbausteckdose F oder H, Schraubmontage, frontseitig, Löt-, PCB- oder Steckanschluss	5091
IEC Geräteeinbausteckdose F oder H, Schraubmontage, frontseitig, Löt- oder Steckanschluss	5092
Geräteeinbausteckdose weitere Typen zu GRF4	...

Gerätesteckdose Übersicht komplett



IEC Gerätesteckdose C15 für Kabelmontage, gerade	0101
IEC Gerätesteckdose C15A für Kabelmontage, gerade	0102
IEC Gerätesteckdose C15A für Kabelmontage, gerade	0102-G
IEC Gerätesteckdose C15A für Kabelmontage, abgewinkelt	0112
IEC Gerätesteckdose C13 für Kabelmontage, abgewinkelt	4012
Gerätesteckdose weitere Typen zu GRF4	...