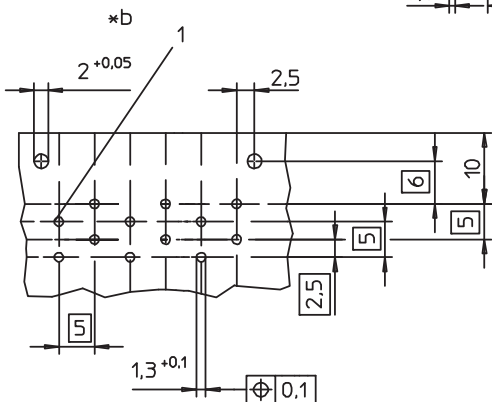
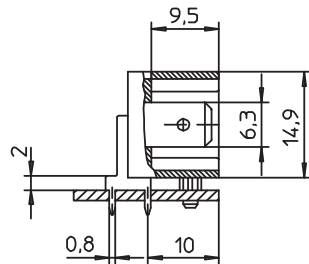
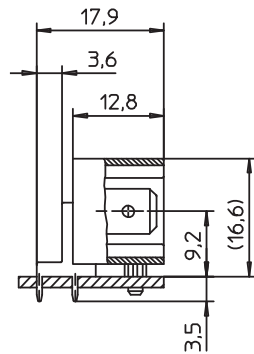
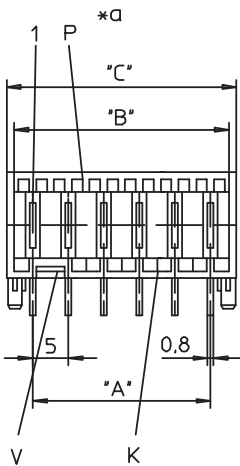

3644

RAST-5-Messerleiste, abgewinkelt, mit untenliegender Verriegelung, hohe Bauform, mit Positionierungszapfen

1. Temperaturbereich	-40 °C/+120 °C
2. Werkstoffe	
Kontaktträger ¹	PA GF, V0 nach UL 94
Kontaktmesser 3644	CuZn, unternickelt und verzinkt
Kontaktmesser 3644 V167	CuZn, unternickelt und versilbert
3. Mechanische Daten	
Kontaktmesser	6,3 x 0,8 mm nach DIN 46244
Kontaktierung mit 3644	Steckverbindern 3611, 3615, 3623, 3626, Steckverbindern nach RAST-5-Standard
3644 V167	Steckverbindern 3625, Steckverbindern nach RAST-5-Standard
Kodiervorschläge im Internet unter www.lumberg.com	
4. Elektrische Daten	
Bemessungsstrom 3644	10 A bei T _U 70 °C
Bemessungsstrom 3644 V167	16 A bei T _U 70 °C
Bemessungsspannung ²	250 V AC
Isolierstoffgruppe ²	IIIa (CTI ≥ 350)
Kriechstrecke	≥ 4,0 mm
Luftstrecke	≥ 4,0 mm
Isolationswiderstand	> 10 GΩ
¹ Bauteil glühdrahtbeständig (GWT 750 °C), Prüfung nach IEC 60695-2-11, Beurteilung nach IEC 60335-1 (Flamme < 2 s)	
² nach DIN EN 60664/IEC 60664	



Reg.-Nr. B317



- *a K = Kodierung
 K = keying
 K = codage
- P = Positionierung
 P = positioning
 P = positionnement
- V = Raum für Verriegelung
 V = space for lock
 V = emplacement pour verrouillage
- *b Lochbild in der Leiterplatte, von der Lötseite gesehen
 printed circuit board layout, solder side view
 modèle de la carte imprimée, vue du côté à souder

3644

RAST 5 tab header, angular, with lower side lock, higher version, with positioning spigots

- 1. Temperature range** -40 °C/+120 °C
 - 2. Materials**
 Insulating body¹ PA GF, V0 according to UL 94
 Contact tab 3644 CuZn, pre-nickel and tinned
 Contact tab 3644 V167 CuZn, pre-nickel and silvered
 - 3. Mechanical data**
 Contact tab 6.3 x 0.8 mm according to DIN 46244
 Mating with 3644 connectors 3611, 3615, 3623, 3626,
 3644 V167 connectors acc. to RAST 5 standard
 connector 3625,
 connectors acc. to RAST 5 standard
 Proposed keyings on the Internet site www.lumberg.com
 - 4. Electrical data**
 Rated current 3644 10 A at T_{amb} 70 °C
 Rated current 3644 V167 16 A at T_{amb} 70 °C
 Rated voltage² 250 V AC
 Material group² IIIa (CTI ≥ 350)
 Creepage distance ≥ 4.0 mm
 Clearance ≥ 4.0 mm
 Insulation resistance > 10 GΩ
- ¹ component glow wire resistant (GWT 750 °C), testing acc. to IEC 60695-2-11, assessment acc. to IEC 60335-1 (flame < 2 s)
- ² according to DIN EN 60664/IEC 60664

3644

Réglette à couteaux RAST 5, angulaire, avec verrouillage en bas, version surélevée, avec goujons de positionnement

- 1. Température d'utilisation** -40 °C/+120 °C
 - 2. Matériaux**
 Corps isolant¹ PA GF, V0 suivant UL 94
 Contact à couteau 3644 CuZn, sous-nickelé et étamé
 Contact à couteau 3644 V167 CuZn, sous-nickelé et argenté
 - 3. Caractéristiques mécaniques**
 Contact à couteau 6,3 x 0,8 mm suivant DIN 46244
 Raccordement avec 3644 connecteurs 3611, 3615, 3623, 3626,
 3644 V167 connecteurs suivant standard RAST 5
 connecteur 3625,
 connecteurs suivant standard RAST 5
 Codages proposés sur Internet à l'adresse www.lumberg.com
 - 4. Caractéristiques électriques**
 Courant assigné 3641 10 A à T_{amb} 70 °C
 Courant assigné 3641 V167 16 A à T_{amb} 70 °C
 Tension assignée² 250 V AC
 Groupe de matériau² IIIa (CTI ≥ 350)
 Distance d'isolement ≥ 4,0 mm
 Ligne de fuite ≥ 4,0 mm
 Résistance d'isolement > 10 GΩ
- ¹ composant résistant à fil incandescent (GWT 750 °C), essai suivant CEI 60695-2-11, évaluation suivant CEI 60335-1 (flamme < 2 s)
- ² suivant DIN EN 60664/CEI 60664

Bestellbezeichnung* Designation* Désignation*	Polzahl Poles Pôles	VE PU UE	Abmessungen Dimensions Dimensions		
			A (mm)	B (mm)	C (mm)
3644 02	2	250	5,0	10,2	12,3
3644 03	3	250	10,0	15,2	17,3
3644 04	4	250	15,0	20,2	22,3
3644 05	5	250	20,0	25,2	27,3
3644 06	6	250	25,0	30,2	32,3
3644 07	7	250	30,0	35,2	37,3
3644 08	8	250	35,0	40,2	42,3
3644 09	9	250	40,0	45,2	47,3
3644 10	10	250	45,0	50,2	52,3
3644 11	11	250	50,0	55,2	57,3
3644 12	12	250	55,0	60,2	62,3

* Die Bestellbezeichnung ist um weitere Angaben (z.B. Kodierung) zu ergänzen, siehe Umschlaginnenseite, Seite 5.84 und Internet www.lumberg.com.
 Designation to be completed by further details (e.g. keying), see inner cover, page 5.84 and Internet site www.lumberg.com.
 Ajouter d'autres spécifications (par exemple codage) à la désignation, voir côté intérieur de la couverture, page 5.84 et site Internet www.lumberg.com.

Verpackung: lose im Karton
 Packaging: in bulk, in a cardboard box
 Emballage: en vrac, dans un carton