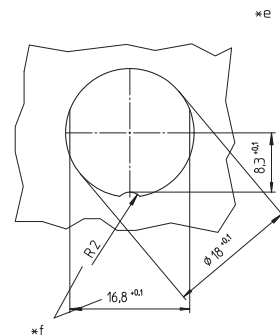
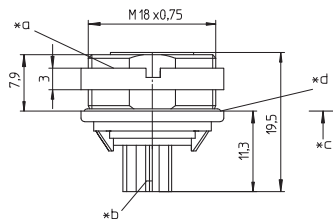
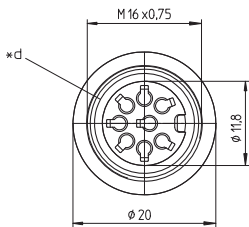
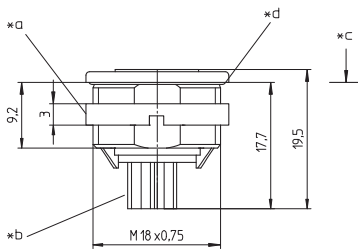
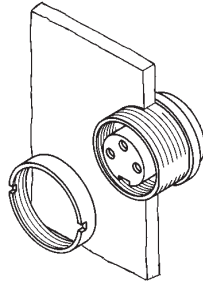
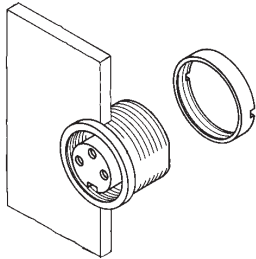




**0362**

**0363**



**0362**  
**0363**

Einbaukupplung-Leergehäuse nach IEC 61076-2-106 und AISG-Spezifikation, IP 68, mit Schraubverschluss, für die Aufnahme von Crimpkontakten

0362: für Frontmontage

0363: für Rückseitenmontage

<b>1. Temperaturbereich</b>	-40 °C/+85 °C
<b>2. Werkstoffe</b>	Kontaktträger PA GF, V0 nach UL 94 Gehäuse Zn-Druckguss, vernickelt Ringmutter CuZn, vernickelt Dichtung NBR
<b>3. Mechanische Daten<sup>1</sup></b>	Passender Kontakt 0364, 0364 V109 Steckzyklen 0362/0364 <sup>2</sup> ≥ 500 Steckzyklen 0363/0364 <sup>2</sup> ≥ 500 Steckzyklen 0362/0364 V109 <sup>2</sup> ≥ 1000 Steckzyklen 0363/0364 V109 <sup>2</sup> ≥ 1000 Kontaktierung mit Steckern 0331, 0332..., 0365 Steckern nach IEC 61076-2-106 und IEC 60130-9 Schutzart <sup>3</sup> IP 68

**4. Elektrische Daten<sup>1</sup>**

<sup>1</sup> weitere Angaben siehe 0364  
<sup>2</sup> gemessen mit einem passenden Gegenstück  
<sup>3</sup> nach DIN EN 60529, nur in verschraubtem Zustand mit einem dazugehörigen Gegenstück, IP-X8-Anforderungen in Absprache zwischen Anwender und Hersteller

\*a Mutter lose beigelegt  
nut enclosed separately  
écrou ajouté séparément

\*b für die Aufnahme von Crimpkontakten  
for reception of crimp contacts  
pour reception de contacts à sertir

\*c Montagerichtung  
mounting direction  
direction de montage

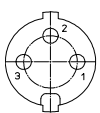
\*d Dichtung  
gasket  
joint d'étanchéité

\*e Einbauöffnung  
port  
ouverture d'emplacement

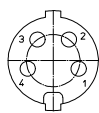
\*f Verdrehschutz, Ausführung wahlweise  
anti-rotation, alternative execution  
protection antitorion, exécution  
alternative

Polbilder, von der Crimpseite gesehen, teilweise noch in Vorbereitung  
Pin configurations, crimp side view, several types still under preparation

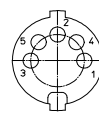
Schémas de raccordement, vus du côté de sertissage, plusieurs types encore en préparation



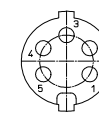
0362 03  
0363 03



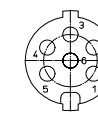
0362 04  
0363 04



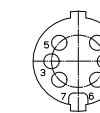
0362 05  
0363 05



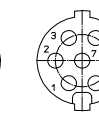
0362 05-1  
0363 05-1



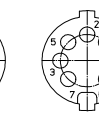
0362 06  
0363 06



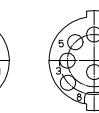
0362 06-1  
0363 06-1



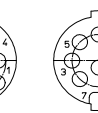
0362 07  
0363 07



0362 07-1  
0363 07-1



0362 08  
0363 08



0362 08-1  
0363 08-1

**Rundsteckverbinder mit Schraubverschluss nach IEC 61076-2-106 und AISG-Spezifikation, IP 68**  
**Circular connectors with threaded joint acc. to IEC 61076-2-106 and AISG specification, IP 68**  
**Connecteurs circulaires avec verrouillage à vis suivant CEI 61076-2-106 et spécification AISG, IP 68**

<b>0362</b>		<b>0363</b>	
Empty chassis socket housing acc. to IEC 61076-2-106 and AISG specification, IP 68, with threaded joint, for reception of crimp contacts			
0362: for front mounting			
0363: for rear mounting			
<b>1. Temperature range</b>	-40 °C/+85 °C		
<b>2. Materials</b>	Insulating body PA GF, V0 according to UL 94 Housing Zn diecast, nickeled Ring nut CuZn, nickeled Gasket NBR		
<b>3. Mechanical data<sup>1</sup></b>	Suitable contact 0364, 0364 V109 Mating cycles 0362/0364 <sup>2</sup> ≥ 500 Mating cycles 0363/0364 <sup>2</sup> ≥ 500 Mating cycles 0362/0364 V109 <sup>2</sup> ≥ 1000 Mating cycles 0363/0364 V109 <sup>2</sup> ≥ 1000 Mating with plugs 0331, 0332..., 0365 plugs according to IEC 61076-2-106 and IEC 60130-9 Protection <sup>3</sup> IP 68		
<b>4. Electrical data<sup>1</sup></b>			
<sup>1</sup>	further data see 0364		
<sup>2</sup>	measured with a proper counterpart according to DIN EN 60529, only in locked position with a proper counterpart, IP X8 requirements under agreement between user and manufacturer		
<sup>3</sup>			

<b>0362</b>		<b>0363</b>	
Boîtier d'embase femelle vide suivant CEI 61076-2-106 et spécification AISG, IP 68, avec verrouillage à vis, pour réception de contacts à sertir			
0362: pour montage de front			
0363: pour montage par derrière			
<b>1. Température d'utilisation</b>	-40 °C/+85 °C		
<b>2. Matériaux</b>	Corps isolant PA GF, V0 suivant UL 94 Boîtier Zn moulé sous pression, nickelé Écrou à anneau CuZn, nickelé Joint d'étanchéité NBR		
<b>3. Caractéristiques mécaniques<sup>1</sup></b>	Contact assorti 0364, 0364 V109 Nombre de manœuvres 0362/0364 <sup>2</sup> ≥ 500 Nombre de manœuvres 0363/0364 <sup>2</sup> ≥ 500 Nombre de manœuvres 0362/0364 V109 <sup>2</sup> ≥ 1000 Nombre de manœuvres 0363/0364 V109 <sup>2</sup> ≥ 1000 Raccordement avec connecteurs mâles 0331, 0332..., 0365 connecteurs mâles suivant IEC 61076-2-106 et CEI 60130-9 Protection <sup>3</sup> IP 68		
<b>4. Caractéristiques électriques<sup>1</sup></b>			
<sup>1</sup>	autres caractéristiques voir 0364		
<sup>2</sup>	mesuré avec un propre pendant suivant DIN EN 60529, uniquement à l'état verrouillé avec un propre pendant, exigences IP X8 après entente entre utilisateur et fabricant		
<sup>3</sup>			

**03**

Bestellbezeichnung Designation Désignation	Polzahl Pôles Pôles	Verpackungseinheit (VE) Package unit (PU) Unité d'emballage (UE)	Bemessungsstrom Rated current Courant assigné	Bemessungsspannung <sup>4</sup> Rated voltage <sup>4</sup> Tension assignée <sup>4</sup>	Prüfspannung Test voltage Tension d'essai	Isolationwiderstand Insulation resistance Résistance d'isolement				
							A	V AC	kV AC eff.	GΩ
0362 03	0363 03	3	5	320	2,5	> 10				
0362 04	0363 04	4	5	320	2,5	> 10				
0362 05	0363 05	5	5	250	2,0	> 10				
0362 05-1	0363 05-1	5	5	320	2,5	> 10				
0362 06	0363 06	6	5	320	2,5	> 10				
<b>0362 06-1</b>	<b>0363 06-1</b>	<b>6</b>	<b>5</b>	<b>250</b>	<b>0,5</b>	<b>&gt; 10</b>				
0362 07	0363 07	7	5	320	1,2	> 10				
0362 07-1	0363 07-1	7	5	250	0,5	> 10				
0362 08	0363 08	8	5	250	0,5	> 10				
<b>0362 08-1</b>	<b>0363 08-1</b>	<b>8</b>	<b>5</b>	<b>250</b>	<b>0,5</b>	<b>&gt; 10</b>				

Typen teilweise noch in Vorbereitung  
 Several types still under preparation  
 Plusieurs types encore en préparation

Verpackung: im Karton  
 Packaging: in a cardboard box  
 Emballage: dans un carton

www.lumberg.com

08/2012