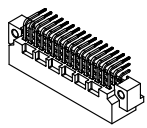
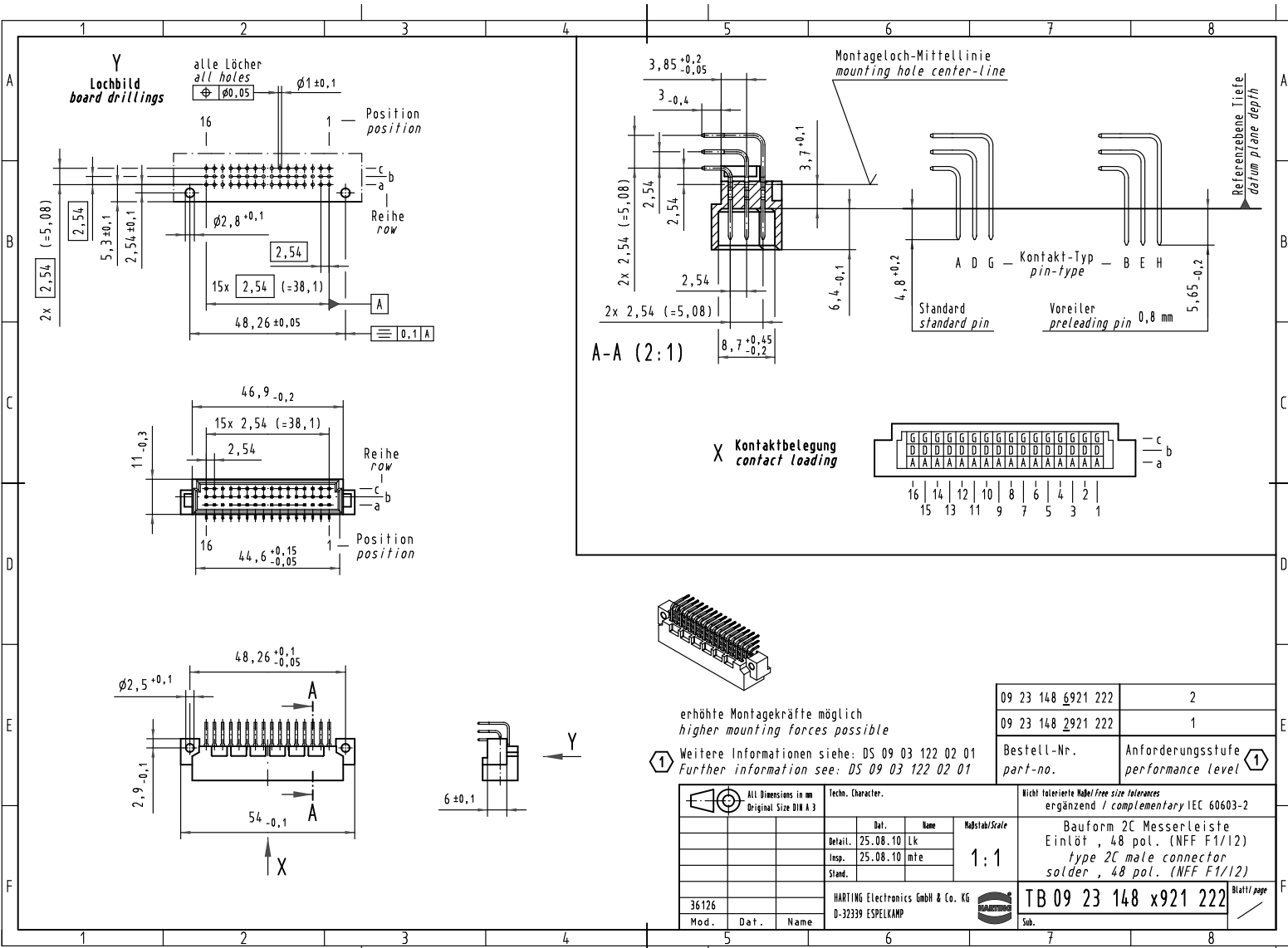


Alle Rechte vorbehalten. All rights reserved.



erhöhte Montagekräfte möglich
higher mounting forces possible

1 Weitere Informationen siehe: DS 09 03 122 02 01
Further information see: DS 09 03 122 02 01

09 23 148 6921 222	2
09 23 148 2921 222	1
Bestell-Nr. part-no.	Anforderungsstufe performance level

All Dimensions in mm Original Size DIN A 3		Techn. Character.		Nicht tolerierte Maß / Free size tolerances ergänzend / complementary IEC 60603-2	
Mod.	Dat.	Detail.	Stand.	Maßstab/Scale 1:1	Bauform 2C Messerleiste Einlötl., 48 pol. (NFF F1/12) type 2C male connector solder, 48 pol. (NFF F1/12)
36126		25.08.10	lte	HARTING Electronics GmbH & Co. KG D-32339 ESPELKAMP	TB 09 23 148 x921 222
					Blatt / page Sub.