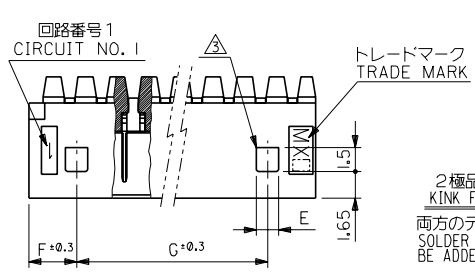
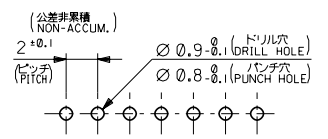
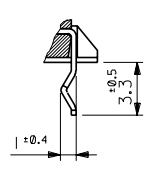


DWG. NO. SD-53015-10  
DIMENSIONS IN METRIC DO NOT SCALE DRAWING

8 7 6 5 4 3 2 1



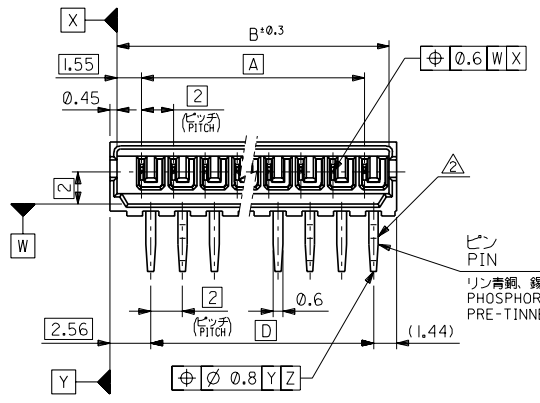
2極品のキング形態図  
KINK FORM FOR 2 CKTS.  
両方のテールにキングを施す。  
SOLDER TAIL KINK SHOULD  
BE ADDED ON BOTH TAILS.



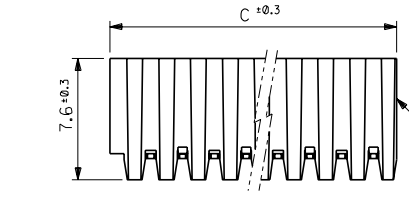
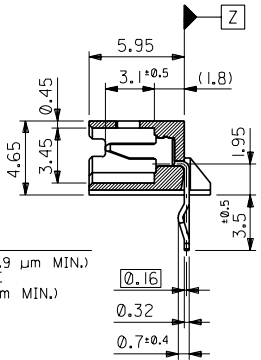
基板取付穴推奨寸法 (参考)  
RECOMMENDED P. C. BOARD HOLE DIM. (REF.)  
(t=1.6)

注記 NOTES

1. 嵌合相手 : 51004 シリーズ  
MATES WITH : 51004 SERIES
2. 3極以上のキングは、1極おきに2カ所以上に施すこと。  
KINK TO BE ADDED ON THE ODD NUMBER  
SOLDER TAILS.(FROM THE TRADE MARK SIDE)
3. ロック穴は、2極と3極は1カ所、4極以上は2カ所とする。  
LOCKING HOLE : ONE PLACE FOR 2 AND 3 CKTS.  
TWO PLACES FOR 4 AND MORE THAN 4 CKTS.



ピン  
PIN  
リン青銅、錫メッキ (0.9 μm MIN.)  
PHOSPHOR BRONZE  
PRE-TINNED(0.9 μm MIN.)



ウエハー  
WAFER  
ガラス繊維入りナイロン66 (カラー:オフホワイト)  
GLASS FILLED NYLON66 (COLOR:OFF-WHITE)  
UL94V-0

26	3	1.4	28	32	31.1	28	53015-1510	15
24	↑		26	30	29.1	26	↑ -1410	14
22			24	28	27.1	24	↑ -1310	13
20			22	26	25.1	22	↑ -1210	12
18			20	24	23.1	20	↑ -1110	11
16			18	22	21.1	18	↑ -1010	10
14			16	20	19.1	16	↑ -0910	9
12			14	18	17.1	14	↑ -0810	8
10			12	16	15.1	12	↑ -0710	7
8			10	14	13.1	10	↑ -0610	6
6			8	12	11.1	8	↑ -0510	5
4	3	1.4	6	10	9.1	6	↑ -0410	4
—	4	3.4	4	8	7.1	4	↑ -0310	3
—	3	1.4	2	6	5.1	2	↑ 53015-0210	2
G	F	E	D	C	B	A	ENC. NO.	極数 NO. OF CKTS.

角度 ANGLE	±3°
30°以上 OVER	±0.3
10°以上 未満 OVER 30 UNDER	±0.25
10°未満 UNDER	±0.2
一般公差 GENERAL TOLERANCES	

材料 MATERIAL	図中参照 SEE DWG.
仕上げ FINISH	—
適用電線範囲 WIRE RANGE	—
被覆外径 INS. RANGE	—
再作図及び変更 REDRAWN & REVISED	UJ02/79
記号 LTR	変更内容 REVISION RECORD
DR.	CHK.
H.J.	M.F.
93/3/31	93/3/31
DATE	DATE
APP'D BY '93/3/31 尺度 M.FUKUSHIMA	CHK'D BY '93/3/31 H.HIRAMOTO
SCALE 4 - 1	

MOLEX-JAPAN CO.,LTD.  
日本モレックス株式会社

REVISE ONLY ON CAD SYSTEM

TITLE 名称  
2.0 LOW PROFILE  
WAFER ASS'Y R/A

DWG. NO.  
SD-53015-10

REV  
E

THIS DRAWING CONTAINS INFORMATION THAT IS PROPRIETARY TO MOLEX/JAPAN AND SHOULD NOT BE USED WITHOUT WRITTEN PERMISSION  
本図面は日本モレックス(株)の所有する情報を含むもので、当社の許可なく複製を禁止する。  
EN-01C(032)MXJ-32

8 7 6 5 4 3 2 1